

女子個人組手 - 48kg	
女子	
キ：棄権先：先取 判：判定	
優勝	
Aパート	Bパート
1 大森(山学)	川越(山学) 1
2 窪澤(甲一)	田中(青洲) 2
3 根岸(航空)	風間(甲一) 3
4 永井(甲一)	山田(航空) 4
5 川崎(青洲)	
準優勝	
根岸(航空)	

個人組手・順位・選手氏名・学校名の順に記入		関東選抜大会出場者 ○印のもの	
1位	川越 蒼	○山梨学院	
2位	根岸 夢生	日本航空	
3位	山田 百花	日本航空	
3位	川崎 恵愛	青洲	

女子個人組手 - 53 kg	
優勝	
Aパート	Bパート
1 青沼(航空)	榎(甲一) 1
2 栗田(山学)	榊原(航空) 2
3 中込(青洲)	山口(山学) 3
4 天野(山学)	山口(航空) 4
準優勝	
青沼(航空)	

個人組手・順位・選手氏名・学校名の順に記入		関東選抜大会出場者 ○印のもの	
1位	山口 麗	○日本航空	
2位	青沼 未優	日本航空	
3位	天野 芽依	山梨学院	
3位	榊原 由依	日本航空	

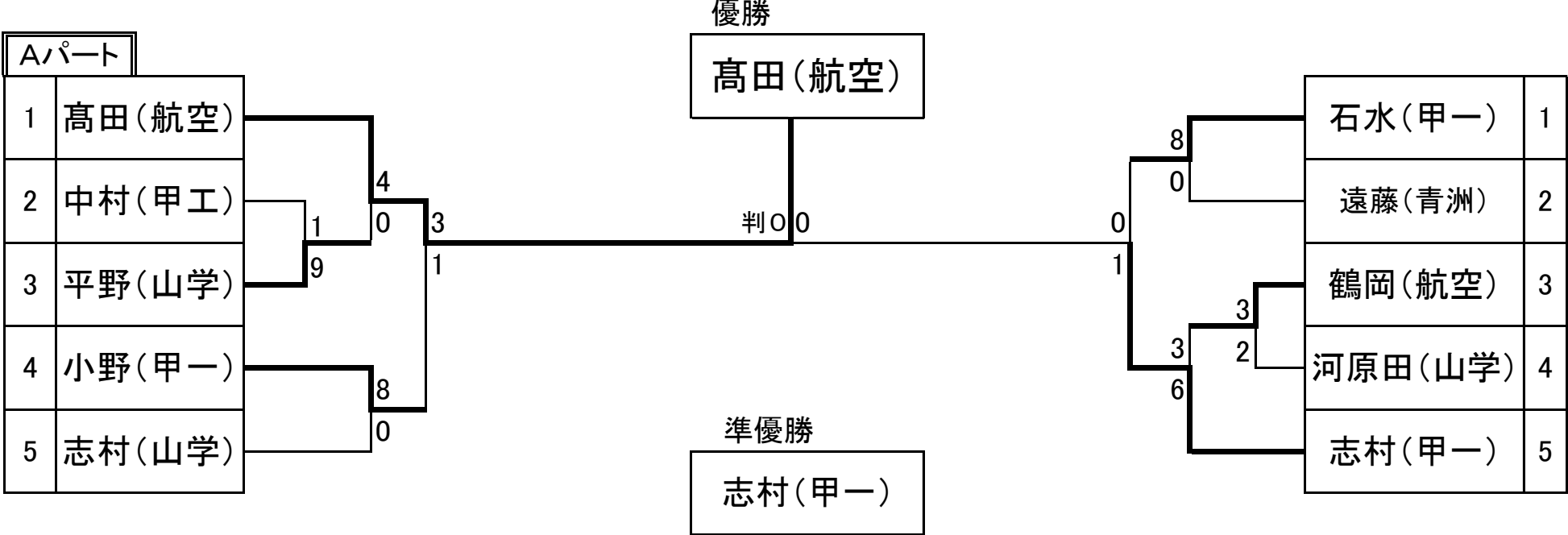
女子個人組手 - 59 kg	
女子	
キ：棄権先：先取 反:反則負け	
優勝	
Aパート	穴井(航空)
1 宮下(山学)	
2 丹澤(青洲)	
3 穴井(航空)	
4 山内(航空)	
5 小松(山学)	
6 高橋(航空)	
準優勝	
小松(山学)	

個人組手・順位・選手氏名・学校名の順に記入		関東選抜大会出場者 ○印のもの	
1位	穴井 妃結	○日本航空	
2位	小松 京香	山梨学院	
3位	宮下 華蓮	山梨学院	
3位	高橋 わかば	日本航空	

女子個人組手 +59 kg		
女子		
優勝 出場者が一名のため		
1	古川(航空)	
個人組手・順位・選手氏名・学校名の順に記入 関東選抜大会出場者 ○印のもの		
1位	古川 凜生	○日本航空
2位		
3位		
3位		
EL 055-287-8862 FAX 055-287-8872 山日運動部TEL 055-231-3118 FAX 055-231-3161 読売新聞 TEL 055-235-2222 FAX 055-		
令和4年度 新人大会 記録報告書		
競技種目:空手道 組手(個人 女・男 参加チーム数:男 8 校 女 4 校 会場:小瀬武道場		
◎試合結果 注:①個人競技の結果は、(学校名)・(氏名)・(学年)を明記してください。		
男子個人組手 -55 kg		
キ : 棄権 先 : 先取		
男子		
優勝		
Aパート	藤沢(航空)	
1	藤沢(航空)	
2	奥秋(山学)	10
3	江原(甲工)	2
4	宮下(甲一)	5
5	中川(山学)	0
	キ	
	先 3 3	
	0	8
	8	0
	0	0
	2	10
	準優勝	
	木本(航空)	
		作地(甲工) 1
		赤羽(山学) 2
		内藤(青洲) 3
		市川(航空) 4
		木本(航空) 5
個人組手・順位・選手氏名・学校名の順に記入 関東選抜大会出場者 ○印のもの		
1位	藤沢 風雅	○日本航空
2位	木本 玲央	日本航空
3位	中川 瑠己	山梨学院
3位	作地 誠人	甲府工業
男子個人組手 -61 kg		
男子		
優勝		
Aパート	町田(航空)	
1	町田(航空)	
2	小澤(都留)	8
3	河野(山学)	0
4	渡邊(甲一)	8
5	三浦(航空)	3
	キ	
	7 1	
	判4 4	
	0	8
	9	0
	4	0
	0	8
	4	1
	準優勝	
	中村(航空)	
		中村(山学) 1
		中村(航空) 2
		倉澤(駿台) 3
		知見(都留) 4
		円馬(航空) 5
		平野(山学)
個人組手・順位・選手氏名・学校名の順に記入 関東選抜大会出場者 ○印のもの		
1位	町田 虎太郎	○日本航空
2位	中村 仁生	日本航空
3位	三浦 礼誉	日本航空
3位	円馬 煌仁	日本航空

男子個人組手 -68 kg

男子



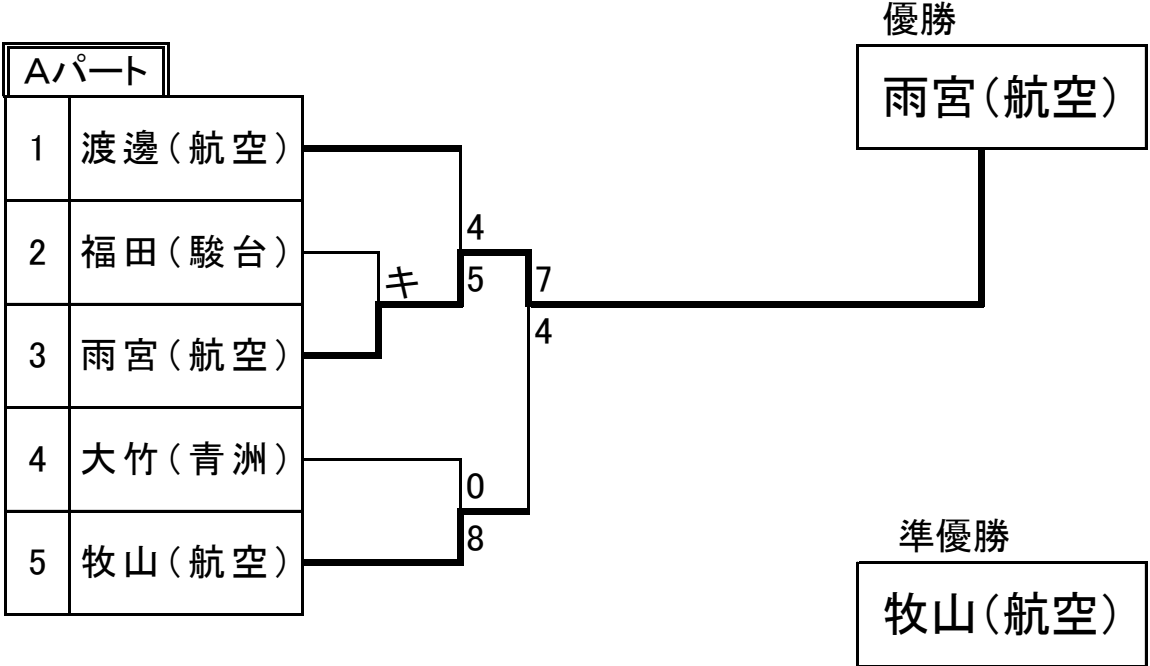
個人組手・順位・選手氏名・学校名の順に記入

関東選抜大会出場者 ○印のもの

1位	高田 青依	○日本航空
2位	志村 遙彦	甲府第一
3位	小野 叶夢	甲府第一
3位	石水 稔基	甲府第一

男子個人組手 -76 kg

男子



個人組手・順位・選手氏名・学校名の順に記入

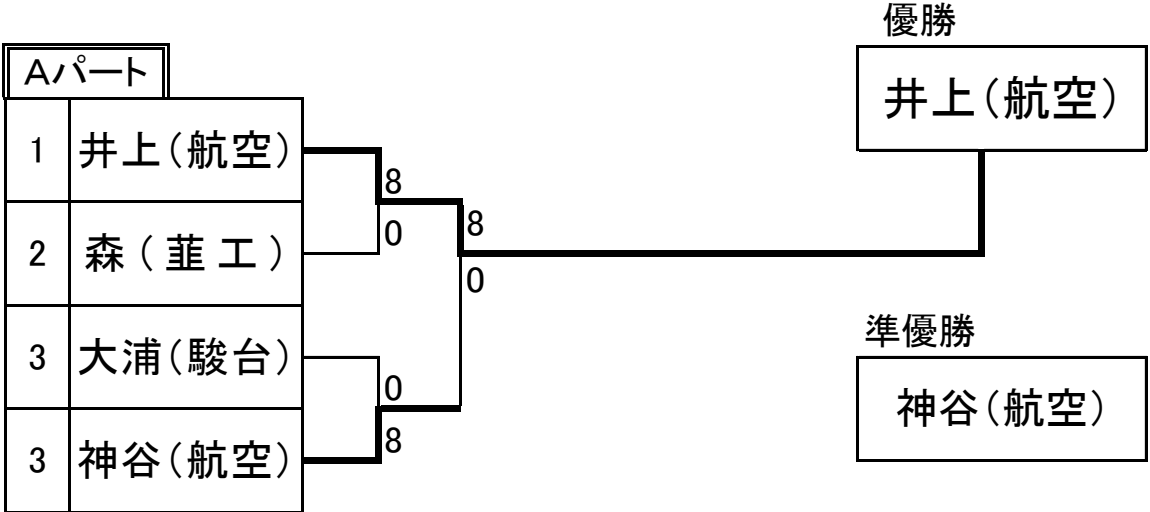
関東選抜大会出場者 ○印のもの

1位	雨宮 一冴	○日本航空
2位	牧山 修士	日本航空
3位	渡邊 拳聖	日本航空
3位	大竹 佑汰	青洲

男子個人組手 +76 kg

キ：棄権 先：先取

男子



個人組手・順位・選手氏名・学校名の順に記入

関東選抜大会出場者 ○印のもの

1位	井上 史崇	○日本航空
2位	神谷 晃志	日本航空
3位	大浦 純熙	駿台甲府
3位	森 亮治	韭崎工業

令和4年度 新人大会 記録報告書

競技種目:空手道形(個人)女子参加チーム数:男8校女4校会場:小瀬武道場

◎試合結果注:①個人競技の結果は、(学校名)・(氏名)を明記してください。

女子個人形

第1ラウンド

Aパート

	選手名	学校名	予選形	得点	予選通過
1	川崎	青洲	ニーハイホ	21.00	
2	風間	甲一	ニーハイホ	23.20	3
3	大森	山学	エンヒ	22.80	
4	榎	甲一	ニーハイホ	24.40	1
5	田中	航空	ニーハイホ	24.40	2

Bパート

	選手名	学校名	予選形	得点	予選通過
1	小林	青洲	ハッサイダイ	17.80	
2	天野	山学	ニーハイホ	22.40	
3	榊原	航空	クーシャンク	23.40	3
4	永井	航空	クーシャンク	24.60	1
5	山内	航空	エンヒ	23.60	2
6	永井	甲一	ハッサイダイ	15.00	

第2ラウンド

Aパート

	選手名	学校名	予選形	得点	予選通過
1	田中	航空	ハーフーレン	24.60	1
2	榎	甲一	スーパールンハイ	24.20	2
3	風間	甲一	チャタンヤラクサンク	23.20	

Bパート

	選手名	学校名	予選形	得点	予選通過
1	永井	航空	ハーフーレン	25.20	1
2	榊原	航空	チャタンヤラクサンク	23.20	
3	山内	航空	コッシュウシホタイ	24.00	2

女子個人形 決勝ROUND

3位決定戦(各パート2位同士)

	選手名	学校名	形	得点	順位
1	山内	航空	ゴジュウシホショウ	24.00	3
2	榎	甲一	ハーフーレン	23.40	

決勝戦(各パート1位同士)

	選手名	学校名	形	得点	順位
1	田中	航空	チャタンヤラクサンク	24.00	2
2	永井	航空	チャタンヤラクサンク	25.20	1

個人形・順位・選手氏名・学校名の順に記入

関東選抜大会出場者 ○印のもの

1位	永井 天舞	○日本航空
2位	田中 あこ	○日本航空
3位	山内 あい	日本航空

令和4年度 新人大会 記録報告書

競技種目:空手道形(個人)男子参加チーム数:男8校女4校会場:小瀬武道場

◎試合結果注:①個人競技の結果は、(学校名)・(氏名)を明記してください。

男子個人形

第1ラウンド

Aパート

	選手名	学校名	予選形	得点	予選通過
1	森	葦工	セイハイ	20.60	
2	大竹	青洲	ハッサイダイ	19.80	
3	小澤	都留	エンヒ	21.60	
4	河原田	山学	ニーハイホ	22.40	
5	渡邊	甲一	ニーハイホ	23.60	3
6	大貝	航空	ニーハイホ	24.80	1
7	神谷	航空	クルルンファ	24.60	2
8	横島	航空	クルルンファ	22.80	4
9	中村	甲工	ハッサイダイ	20.20	

Bパート

	選手名	学校名	予選形	得点	予選通過
1	志村	山学	棄権		
2	作地	甲工	棄権		
3	宮下	甲一	ニーハイホ	23.00	4
4	知見	都留	ニーハイホ	23.60	3
5	中野	青洲	ハッサイダイ	20.00	
6	生駒	航空	ニーハイホ	24.20	2
7	河野	航空	エンヒ	24.80	1
8	倉澤	駿台	カンクウショウ	15.00	
9					

第2ラウンド

Aパート

	選手名	学校名	予選形	得点	予選通過
1	神谷	航空	スーパールンハイ	24.20	2
2	大貝	航空	チャタンヤラクサンク	25.20	1
3	横島	航空	スーパールンハイ	22.40	
4	渡邊	甲一	ハーフーレン	24.20	

Bパート

	選手名	学校名	予選形	得点	予選通過
1	生駒	航空	スーパールンハイ	24.60	2
2	河野	航空	サンサイ	25.40	1
3	知見	都留	チャタンヤラクサンク	24.00	
4	宮下	甲一	チャタンヤラクサンク	23.20	

男子個人形 決勝ROUND

3位決定戦(各パート2位同士)

	選手名	学校名	形	得点	順位
1	神谷	航空	アーナ	24.20	
2	生駒	航空	チャタンヤラクサンク	25.00	3

決勝戦(各パート1位同士)

	選手名	学校名	形	得点	順位
1	河野	航空	ウンス	25.20	2
2	大貝	航空	ハーフーレン	26.00	1

個人形・順位・選手氏名・学校名の順に記入

関東選抜大会出場者 ○印のもの

1位	大貝 和翔	○日本航空
2位	河野 友哉	○日本航空
3位	生駒 明日紀	日本航空